

manus

PHIVE

- ASSOCIAÇÃO DE PAIS DO COLÉGIO
RAINHA SANTA ISABEL -



Rainha

D. D.
Pungor

// APRESENTAÇÃO E PROPOSTA DE PARCERIA

É COM AGRADO QUE ENVIAMOS UMA PROPOSTA DE PARCERIA COM A ASSOCIAÇÃO DE PAIS DO COLÉGIO RAINHA SANTA ISABEL.

O PHIVE HEALTH & FITNESS CENTERS FEZ NO MÊS DE MARÇO, 16 ANOS DE EXISTÊNCIA, PRESTANDO SEMPRE UM SERVIÇO DE EXCELÊNCIA, PROFISSIONALISMO E ACOMPANHAMENTO, TENDO COMO PRINCIPAL PRIORIDADE O BEM-ESTAR DOS SEUS CLIENTES. O PHIVE DISPÕE DE DOIS ESPAÇOS EM COIMBRA – PHIVE LÁGRIMAS HEALTH CLUB E PHIVE CELAS FITNESS CLUB E UM ESPAÇO EM LEIRIA – PHIVE LEIRIA HEALTH CLUB.

APOSTANDO NUMA IMAGEM MODERNA, NUMA EQUIPA JOVEM E EM EQUIPAMENTO DE GRANDE QUALIDADE, NO PHIVE É POSSÍVEL ENCONTRAR UMA GRANDE VARIEDADE DE AULAS DE GRUPO ADAPTADAS A QUALQUER NECESSIDADE E OBJETIVO, ASSIM COMO, ACOMPANHAMENTO PERSONALIZADO – PHIVE COACH. ESTE SERVIÇO ESTÁ DIRECIONADO PARA QUALQUER FAIXA ETÁRIA E PREPARADO PARA DIFERENTES TIPOS DE PÚBLICO. ALÉM DE TRABALHAR ESSENCIALMENTE NA ÁREA DA SAÚDE E DO BEM-ESTAR, O PHIVE DISPONIBILIZA SERVIÇOS COMO: ACOMPANHAMENTO NUTRICIONAL, CONSULTA DE EXERCÍCIO E SAÚDE, FISIOTERAPIA/FISIATRIA, HIDROTERAPIA, PILATES MÁQUINAS .

DESTACAMOS, COM MUITO ORGULHO, AS CONQUISTAS DE VÁRIOS PRÉMIOS SALIENTANDO-SE OS ATRIBUÍDOS AO NOSSO SITE: COMMUNICATORS GOLD AWARD OF EXCELLENCE (2018); AWWARDS SITE OF THE DAY (2016); PRÉMIOS DESIGN MEIOS& PUBLICIDADE (2012) E OS ATRIBUÍDOS AOS NOSSOS CLUBES – PRÉMIO 5 ESTRELAS, PELO SEGUNDO ANO CONSECUTIVO.

// PHIVE LÁGRIMAS HEALTH CLUB

SITUADO NA QUINTA DAS LÁGRIMAS, ZONA NOBRE E CALMA DA CIDADE DE COIMBRA. OFERECE UM ESPAÇO PREMIUM COM SERVIÇOS DE SPA COM PISCINA COBERTA, SAUNA, BANHO TURCO E JACUZZI.

// PHIVE CELAS FITNESS CLUB

ESTÁ LOCALIZADO NA ZONA PRIVILEGIADA DE CELAS E OFERECE ESPAÇOS INTEGRADOS NA ARQUITETURA DO CLUBE, CARACTERIZADOS PELA SUA AMPLITUDE, CONFORTO E TECNOLOGIA AVANÇADA.

// PHIVE LEIRIA FITNESS CLUB

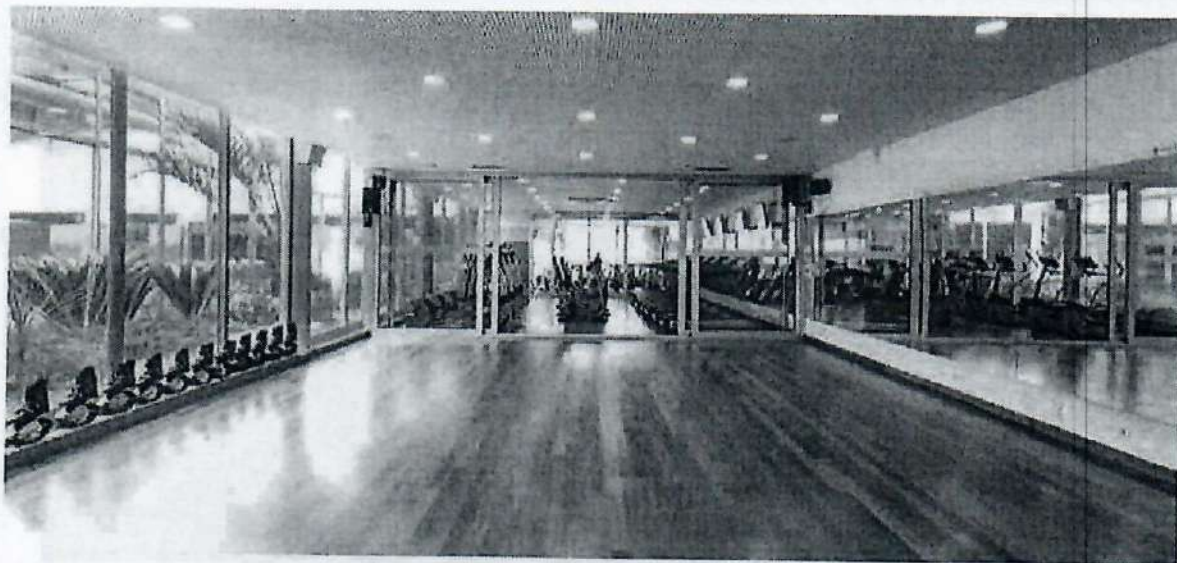
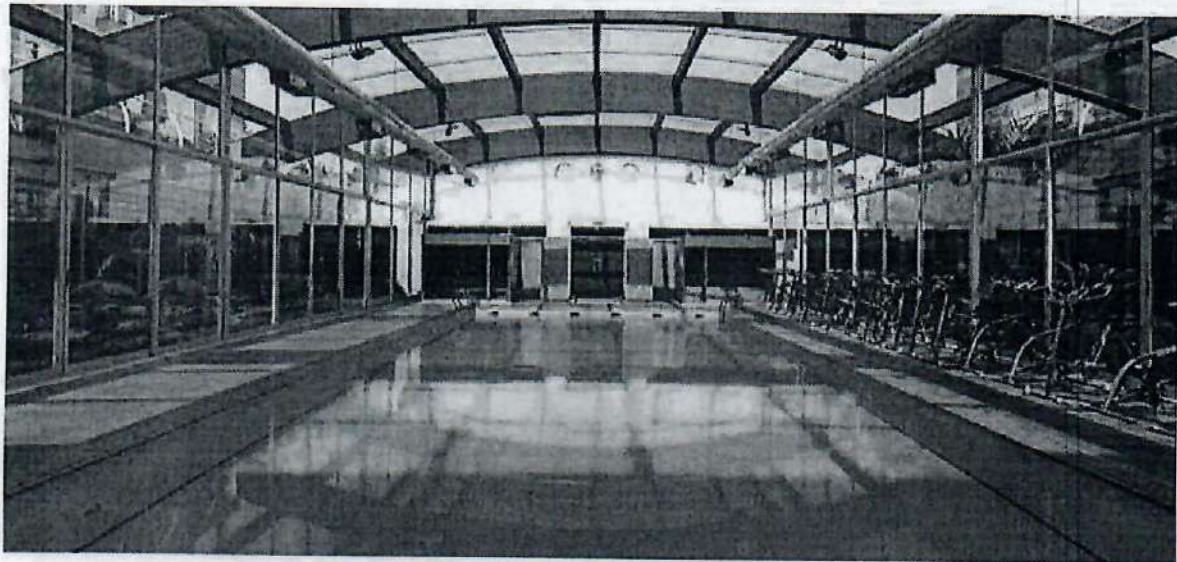
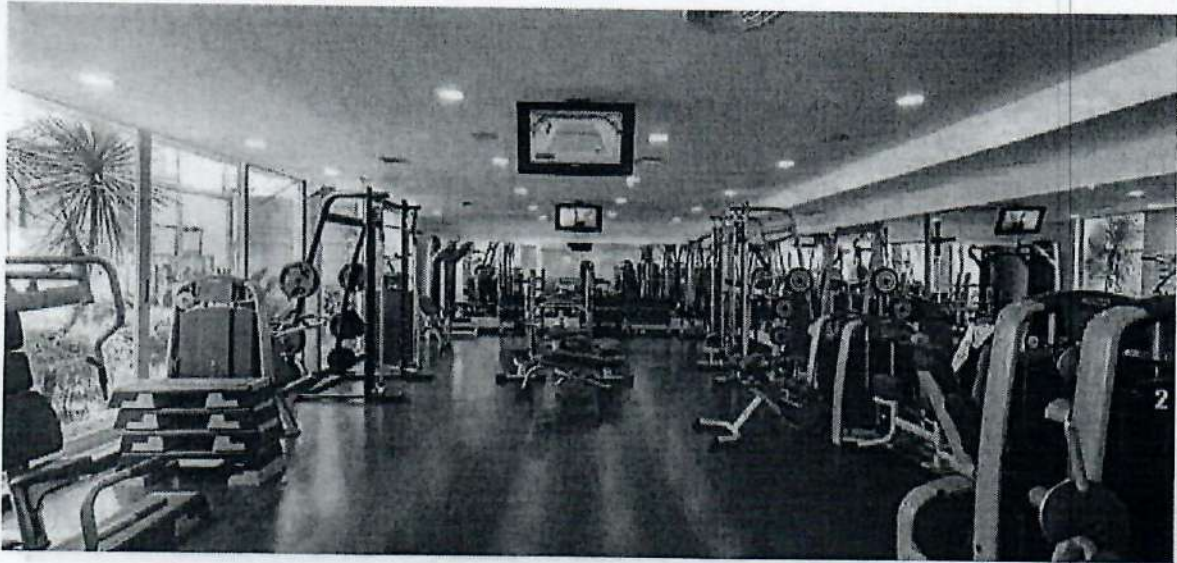
O PHIVE LEIRIA ENCONTRA-SE SITUADO NA NOVA LEIRIA, ZONA NOBRE E CALMA DA CIDADE. DESTACANDO-SE PELA SUA AMPLITUDE E PELA QUALIDADE DOS SEUS EQUIPAMENTOS, INCLUI VÁRIOS SERVIÇOS, COMO PISCINA COBERTA, SERVIÇO DE SAUNA, BANHO TURCO E JACUZZI, ESTÚDIOS DE AULAS DE GRUPO, ESPAÇO DE MUSCULAÇÃO E CARDIO, ENTRE OUTROS.

COIMBRA

Dehgoi

Dehgoi

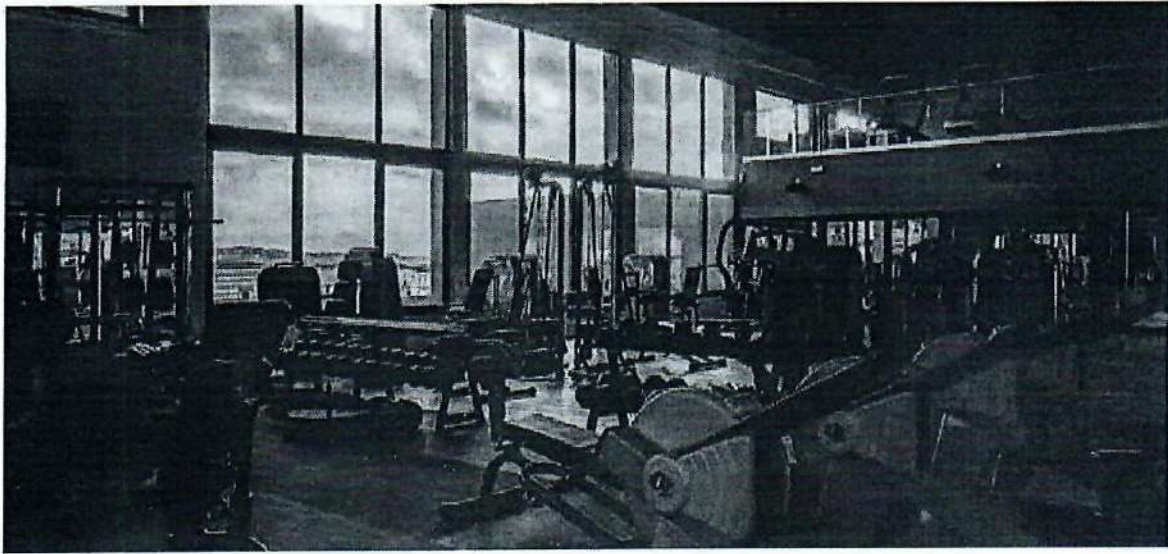
// PHIVE LÁGRIMAS HEALTH CLUB



Handwritten signature

Handwritten signature

// PHIVE CELAS FITNESS CLUB



Handwritten signature

Handwritten signature

PHIVE LEIRIA FITNESS CLUB



// PROTOCOLO DE COLABORAÇÃO E PARCERIA •

ENTRE A SOCIEDADE COMERCIAL POR QUOTAS "BOM PULSO, LDA", COM O NIPC 507 046 064, COM SEDE NO LUGAR DA QUINTA DA MACHADA, Nº 294 R/C, FREGUESIA DE SANTA CLARA, CONCELHO DE COIMBRA, MATRICULADA NA COMPETENTE CONSERVATÓRIA DO REGISTO COMERCIAL SOB O Nº 10 192, DORAVANTE DESIGNADA POR PHIVE HEALTH & FITNESS CENTERS, REPRESENTADA POR RUTE GÓIS, NA QUALIDADE DE SÓCIO-GERENTE, COM PODERES PARA O ATO E A ASSOCIAÇÃO DE PAIS DO COLÉGIO RAINHA SANTA ISABEL, COM O NIF 508 361 397, COM SEDE NA RUA DO BRASIL Nº41, 3000-175 COIMBRA, NESTE ATO REPRESENTADA POR ENG. NUNO DAMAS, COM PODERES PARA O ATO, DORAVANTE DESIGNADO DE PARCEIRO, ESTABELECE-SE O PRESENTE PROTOCOLO QUE SE REGERÁ PELAS SEGUINTE CLÁUSULAS:

1ª CLÁUSULA • CONDIÇÕES DE PARCERIA PARA COLABORADORES

TODOS OS COLABORADORES DO PARCEIRO, TERÃO OFERTA DE 7 DIAS DE ACESSO AOS CLUBES PHIVE INTEIRAMENTE GRÁTIS, OFERTA DE 2 SESSÕES DE COACH 30 MINUTOS (COM UM PERSONAL TRAINER), E AINDA, PODERÃO USUFRUIR DE CONDIÇÕES PREFERENCIAIS AO ADERIR A UM DOS CLUBES PHIVE, EM RELAÇÃO À TABELA DE PREÇOS EM VIGOR PARA O PÚBLICO EM GERAL:

WELLNESS PACK

> ACOMPANHAMENTO NUTRICIONAL

CONSULTA DE NUTRIÇÃO E UM PLANO ALIMENTAR QUE TE AJUDARÁ A ATINGIR OS TEUS OBJECTIVOS MAIS RAPIDAMENTE.

> 3D BODY SCANNER

PESAGEM COM DIAGNÓSTICO CORPORAL, MEDIÇÃO DE PERÍMETROS E UMA AVALIAÇÃO POSTURAL DETALHADA, GERANDO UM MODELO 3D DO TEU CORPO.

> CONSULTA DE EXERCÍCIO E SAÚDE

CONSULTA DE EXERCÍCIO E SAÚDE ADAPTADA AO TEU NÍVEL FÍSICO E OBJECTIVOS.

> SESSÃO PHIVE COACH

SESSÃO DE COACH DE 30 MINUTOS, ACOMPANHADA POR UM PROFISSIONAL ESPECIALIZADO NO TEU OBJECTIVO.

> ORIENTAÇÃO INICIAL

ACOMPANHAMENTO INICIAL PERSONALIZADO, PARA QUE A TUA ADAPTAÇÃO SEJA SEGURA E EFICAZ.

> CONSULTA FISIOTERAPIA

ANÁLISE POSTURAL COM O OBJECTIVO DE CORRIGIR OU PREVENIR PROBLEMAS E/OU DESVIOS POSTURAIIS.

> PHIVE APP

APLICAÇÃO QUE PERMITE ACEDER AO CLUBE, VERIFICAR PLANOS DE TREINO, RESERVAR AULAS DE GRUPO, MARCAR CONSULTAS E MUITO MAIS.

PVP PHIVE - 120€

PVP PARCEIRO - 35€

ADESÃO AO CLUBE

NA ADESÃO A UM DOS CLUBES PHIVE DE 5 OU MAIS COLABORADORES, TODOS PODERÃO USUFRUIR DE CONDIÇÕES PREFERENCIAIS, EM RELAÇÃO À TABELA DE PREÇOS EM VIGOR PARA O PÚBLICO EM GERAL:

> **ACESSO TOTAL**

> **SEM LIMITAÇÃO DE HORÁRIO**

PVP PHIVE LÁGRIMAS - 15,40€/SEMANA

PVP PHIVE CELAS - 15,40€/SEMANA

PVP PHIVE LEIRIA - 15,40€/SEMANA

PVP PARCEIRO - 10,40€/SEMANA

AS CONDIÇÕES ESPECIAIS DE ADESÃO AO PHIVE DEPENDEM DA APRESENTAÇÃO DE UM DOCUMENTO COMPROVATIVO DE COLABORADOR DO PARCEIRO, DE UMA FIDELIZAÇÃO DE 52 SEMANAS E DO PAGAMENTO DO SEGURO ANUAL, 14€/COLABORADOR.

NO ATO DA INSCRIÇÃO, O PARCEIRO NÃO ESTÁ OBRIGADO A QUALQUER COMPARTICIPAÇÃO FINANCEIRA NA ADESÃO DOS SEUS COLABORADORES AO PHIVE HEALTH & FITNESS CENTERS, SENDO ESTA DA EXCLUSIVA RESPONSABILIDADE DOS MESMOS.

2ª CLÁUSULA · CONDIÇÕES DE PARCERIA

O PARCEIRO PODERÁ USUFRUIR DA OFERTA DE DUAS AÇÕES CORPORATE SEMESTRAIS, E AINDA, CONDIÇÕES PREFERENCIAIS NA AQUISIÇÃO DE UM PACK DE ADESÃO DE UM GRUPO DE COLABORADORES (AVENÇA MENSAL):

> **ACÇÕES CORPORATE**

GINÁSTICA LABORAL;

AULA DE YOGA OU PILATES;

RASTREIO NUTRICIONAL;

PESAGEM COM 3D SCALE;

TEAM BUILDING/ANIVERSÁRIO EMPRESA.

O PHIVE HEALTH & FITNESS CENTERS ESTÁ DISPONÍVEL PARA PARTICIPAR EM EVENTOS, ATIVIDADES, RASTREIOS OU OUTROS PROGRAMAS ATRAVÉS DE DIFERENTES TIPOS DE SERVIÇO, DESDE QUE AGENDADO PREVIAMENTE.

> **AVENÇA MENSAL**

10 COLABORADORES - 436,80€

20 COLABORADORES - 873,60€

30 COLABORADORES - 1310,40€

AS CONDIÇÕES ESPECIAIS DA AVENÇA MENSAL DO PACK, DEPENDEM DA APRESENTAÇÃO DE UM DOCUMENTO COMPROVATIVO DE CADA COLABORADOR DO PARCEIRO E DO PAGAMENTO DO SEGURO ANUAL, 14€/COLABORADOR. O PARCEIRO PODERÁ A QUALQUER MOMENTO ALTERAR OS COLABORADORES VINCULADOS A ESTE PACK SEM ENCARGOS ADICIONAIS.

Handwritten mark

Handwritten signature: R. D. Rubeor

3ª CLÁUSULA · CLUBES PHIVE

PHIVE LÁGRIMAS HEALTH CLUB

- > 1400 M2
- > ESTÚDIO 1
- > ESTÚDIO 2
- > SALA MUSCULAÇÃO
- > SALA CARDIO
- > ZONA TREINO FUNCIONAL
- > ZONA TREINO OUTDOOR
- > PISCINA COBERTA AQUECIDA
- > SAUNA | BANHO TURCO | JACUZZI
- > PHIVE CLINIC
- > ESCOLA DE NATAÇÃO KIDS

PHIVE CELAS FITNESS CLUB

- > 2500 M2
- > 3 PISOS
- > ESTÚDIO POWER
- > ESTÚDIO MOVES
- > ESTÚDIO FLOW
- > ESTÚDIO RIDE
- > ESTÚDIO PILATES MÁQUINAS
- > ZONA MUSCULAÇÃO
- > ZONA CARDIO
- > ZONA TREINO OUTDOOR
- > PHIVE CLINIC

PHIVE LEIRIA HEALTH CLUB

- > 2600 M2
- > ESTÚDIO POWER
- > ESTÚDIO MOVES
- > ESTÚDIO FLOW
- > ESTÚDIO RIDE
- > ESTÚDIO SENSES
- > ESTÚDIO PILATES
- > ZONA MUSCULAÇÃO E CARDIO
- > PISCINA COBERTA AQUECIDA
- > SAUNA | BANHO TURCO | JACUZZI
- > PHIVE CLINIC
- > ESCOLA DE NATAÇÃO & GROW UP

Penso

4ª CLÁUSULA · SERVIÇOS PHIVE

ESTARÃO AO DISPOR DOS COLABORADORES DO PARCEIRO, UM CONJUNTO DE SERVIÇOS ADICIONAIS:

- > CONSULTAS DE EXERCÍCIO E SAÚDE
- > ACOMPANHAMENTO NUTRICIONAL
- > SESSÕES FISIOTERAPIA/FISIATRIA
- > SESSÕES HIDROTERAPIA
- > SESSÕES DE PILATES MÁQUINAS
- > SESSÕES PHIVE COACH
- > ESTACIONAMENTO PRIVADO
- > SERVIÇO DE TOALHAS – BANHO E TREINO
- > ALUGUER DE CACIFOS
- > PROGRAMAS ESPECIAIS

5ª CLÁUSULA · DIVULGAÇÃO PROTOCOLO

O PARCEIRO DIVULGARÁ A CELEBRAÇÃO DO PRESENTE PROTOCOLO AOS SEUS COLABORADORES ATRAVÉS DOS MEIOS PRÓPRIOS E ADMISSÍVEIS.

O PARCEIRO COMPROMETE-SE A LEVAR A CABO 4 DIVULGAÇÕES ANUAIS DO PHIVE HEALTH & FITNESS CENTERS AOS SEUS CLIENTES E COLABORADORES ATRAVÉS DOS SEGUINTE MEIOS DE COMUNICAÇÃO INTERNA, SEMPRE QUE POSSÍVEL, DE ACORDO COM AMBAS AS PARTES: E-MAIL, INTRANET E ENTREGA DE REVISTA E/OU FLYER (PRODUZIDO PELO PHIVE) A SER ENTREGUE NAS VOSSAS INSTALAÇÕES.

O NÃO CUMPRIMENTO DESTA CLÁUSULA POSSIBILITA A DENÚNCIA IMEDIATA DO PROTOCOLO.

6ª CLÁUSULA · MODIFICAÇÕES PROTOCOLO

OS CASOS OMISSOS, BEM COMO AS EVENTUAIS REVISÕES OU MODIFICAÇÕES AO PRESENTE PROTOCOLO, SERÃO RESOLVIDOS POR ACORDO ENTRE OS OUTORGANTES MEDIANTE ADITAMENTO AO PRESENTE PROTOCOLO.

7ª CLÁUSULA · DURAÇÃO PROTOCOLO

O PRESENTE PROTOCOLO, PRODUZ EFEITOS A PARTIR DA DATA DA SUA CELEBRAÇÃO E TEM A DURAÇÃO DE UM ANO, SENDO AUTOMATICAMENTE RENOVÁVEL POR IGUAIS PERÍODOS DE TEMPO, PODENDO APÓS O SEU INÍCIO SER DENUNCIADO POR QUALQUER DAS PARTES, COM AVISO PRÉVIO DE 60 DIAS SOBRE A DATA DO SEU TERMO E/OU AS SUAS PRORROGAÇÕES, E SEM PREJUÍZO DAS ACÇÕES QUE SE ENCONTREM EM CURSO AO ABRIGO DO PROTOCOLO.

Handwritten mark

PONTUALMENTE, PODERÃO SER AGENDADAS OUTRAS AÇÕES QUE NÃO ESTEJAM REFERIDAS NESTE PROTOCOLO E QUE SEJAM DO INTERESSE DE AMBAS AS PARTES, PODENDO ESTAS INICIATIVAS SEREM PROPOSTAS PELO PARCEIRO OU PELO PHIVE.

ASSINATURAS

BOM PULSO, LDA

ASSOCIAÇÃO DE PAIS DO COLÉGIO RAINHA SANTA ISABEL

Rui Alexandra Lopes Góis

Henri José Damas
APRSI.

DATA

/ /